



## Absorción Acústica según UNE-EN ISO 354:2004 Medidas en Laboratorio

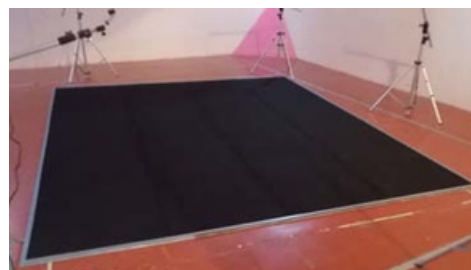
Solicitante: ISINAC ACOUSTIC WORLD, S.L.

Nº Resultado: B2018-19-M530

Fecha Ensayo: 28/06/2018

Muestra: PX500

Configuración: Montaje tipo A según Anexo B de UNE-EN ISO 354:2004.



Área, S, ensayo: 11,84 m<sup>2</sup> Volumen sala reverberante: 209,6 m<sup>3</sup>

t1 : 21,4 °C

HR<sub>1</sub>: 65 %

P1: 957 mbar

t2 : 21,5 °C

HR<sub>2</sub> : 62 %

P2: 955 mbar

1. Sala Vacía.

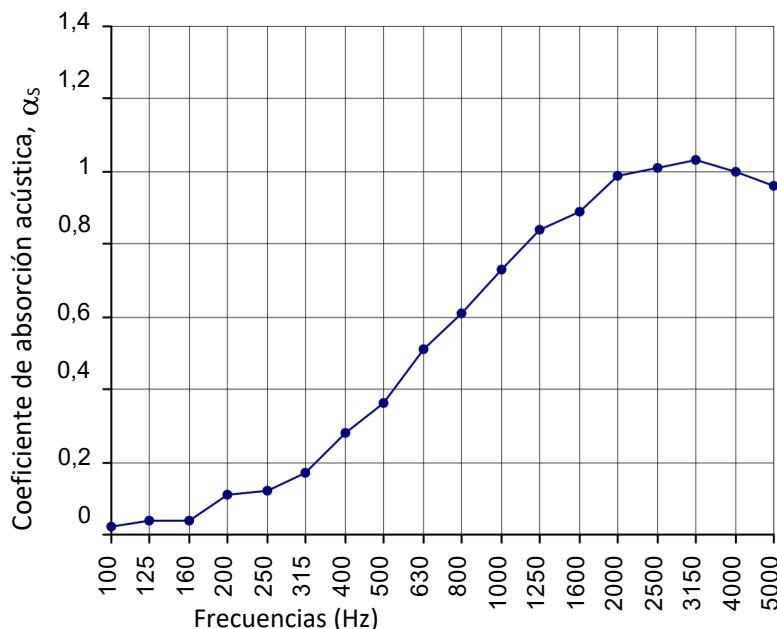
2. Muestra en la Sala.



Suelo cámara reverberante

1. Tejido No Tejido en base carbono (5mm espesor y 500gr/m<sup>2</sup>)
2. Tejido No Tejido en base carbono (5mm espesor y 500gr/m<sup>2</sup>)

f (Hz)	T1	T2	$\alpha_s$	$\alpha_p$
100	9,25	8,76	0,02	0,05
125	8,37	7,48	0,04	
160	8,97	7,86	0,04	
200	9,76	7,08	0,11	0,15
250	9,63	6,82	0,12	
315	8,94	5,85	0,17	
400	8,90	4,76	0,28	0,40
500	9,04	4,19	0,36	
630	8,76	3,41	0,51	
800	8,30	2,98	0,61	0,75
1000	7,82	2,60	0,73	
1250	7,02	2,28	0,84	
1600	6,35	2,13	0,89	0,95
2000	5,56	1,90	0,99	
2500	4,76	1,77	1,01	
3150	3,92	1,62	1,03	1,00
4000	3,17	1,49	1,00	
5000	2,44	1,33	0,96	



### Evaluación según UNE-EN ISO 11654:1998

Coefficiente de absorción sonora ponderado:

$$\alpha_w = 0,40 \text{ (MH)}$$

Clasificación:

**D**

Evaluación basada en medidas de laboratorio mediante método de ingeniería.

