

## FICHA TÉCNICA

## DATA SHEET



### TENS-TEX ILUCS

#### Descripción:

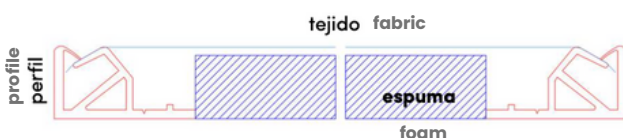
Gran panel hecho con perfiles para crear grandes superficies fonoabsorbentes en paredes y techos. Fabricado a medida con espuma mineral gris auto-adhesiva y tejidos ILUCS o ILUCS IMECO. Instalación fijada en pared.

#### Características

**Composición: Espuma mineral, tejidos ILUCS o ILUCS IMECO y perfiles PVC**

- Espesor: 15mm o 40mm
- Absorción acústica:  $\alpha_w$  0,5 / 50%
- Garantía: 10 años
- Resistencia a fuego:
  - Espuma: C-S2-D0
  - Tejido: B-S1-D0

#### A medida:



### ILUCS TENS-TEX

#### Description:

Large panel made with profiles to create wide sound-absorbing surfaces on walls and ceilings. Custom-made with self-adhesive grey mineral foam and ILUCS or ILUCS IMECO fabrics. Wall-mounted installation.

#### Characteristics

**Composition: Mineral foam, ILUCS or ILUCS IMECO fabrics and PVC profiles**

- Thickness: 15mm o 40mm
- Acoustic absorption:  $\alpha_w$  0,5 / 50%
- Guarantee: 10 years
- Fire resistance:
  - Mineral foam: C-S2-D0
  - Fabric: B-S1-D0

#### Custom-made:



## Instalación:

- Atornillado en superficie

## Installation:

- Surface-mounted with screws

## Accesorios



Perfiles  
Profiles



Espátula para tejido  
Spatula for fabric

## Limpieza:

Véase manual del distribuidor: página 205

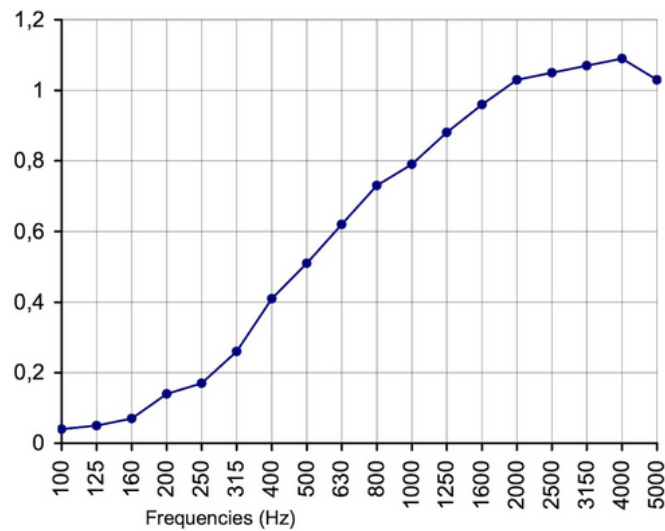
## Cleaning:

See the dealer's manual: page 204

## Absorción Absorption:

| f (Hz) | $\alpha_s$ | $\alpha_p$ |
|--------|------------|------------|
| 100    | 0,04       |            |
| 125    | 0,05       | 0,05       |
| 160    | 0,07       |            |
| 200    | 0,14       |            |
| 250    | 0,17       | 0,20       |
| 315    | 0,26       |            |
| 400    | 0,41       |            |
| 500    | 0,51       | 0,50       |
| 630    | 0,62       |            |
| 800    | 0,73       |            |
| 1000   | 0,79       | 0,80       |
| 1250   | 0,88       |            |
| 1600   | 0,96       |            |
| 2000   | 1,03       | 1,00       |
| 2500   | 1,05       |            |
| 3150   | 1,07       |            |
| 4000   | 1,09       | 1,00       |
| 5000   | 1,03       |            |

|  |
|--|
| Weighted sound absorption coefficient according to EN ISO 11654:1997 |
| $\alpha_w = 0,50$ (MH)   |



Ensayado por Tested by

tecnalia Inspiring Business

N° test: B2023-195-M957



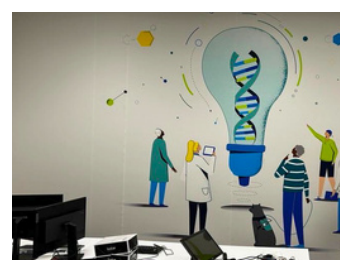
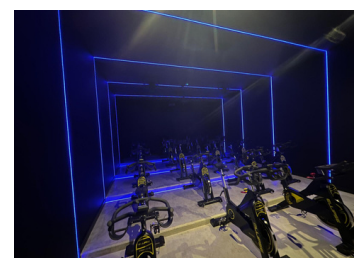
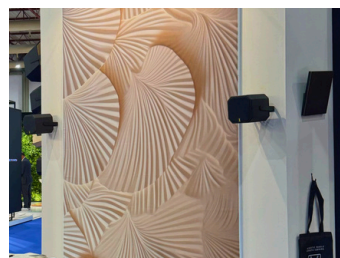
STANDARD 100



ISO 14001



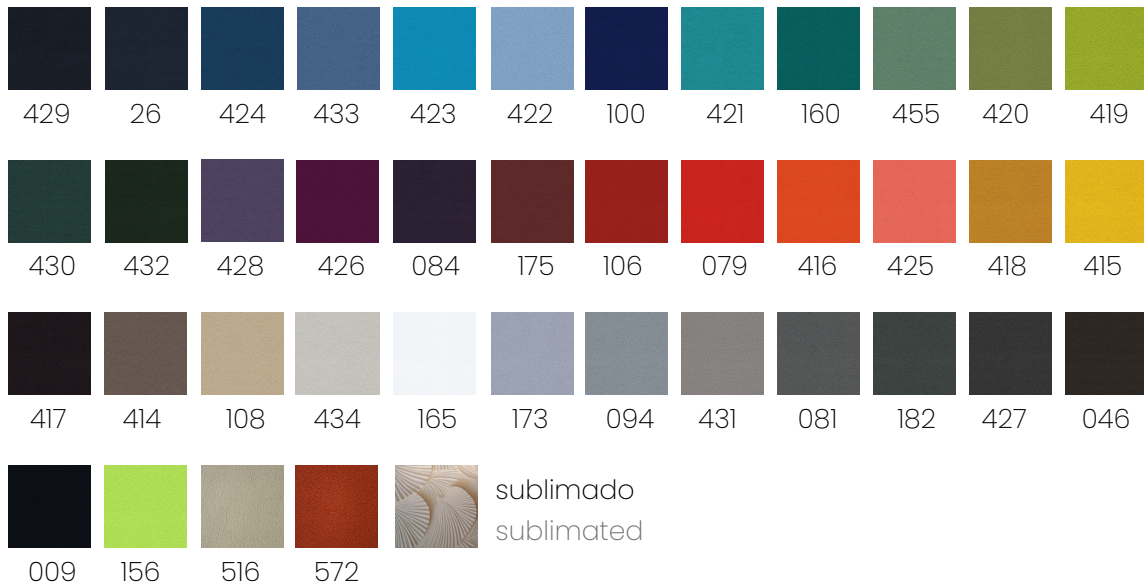
ISO 14006



Tejidos

Fabrics:

# ILUCS



+34 664 286 208  
info@isinac.com

AVISO LEGAL: La utilización, copia o divulgación por cualquier medio del presente documento, sin autorización del remitente, está prohibida y podrá dar lugar al ejercicio de las acciones legales oportunas. ISINAC ACOUSTIC WORLD SLU - ESB27853381 - AVDA. RAMON NIETO 125, 36205 - VIGO (ESPAÑA)

LEGAL NOTICE: The use, reproduction, or disclosure of this document by any means, without the sender's authorization, is prohibited and may result in the exercise of appropriate legal actions. ISINAC ACOUSTIC WORLD SLU - ESB27853381 - AVDA. RAMON NIETO 125, 36205 - VIGO (SPAIN)